

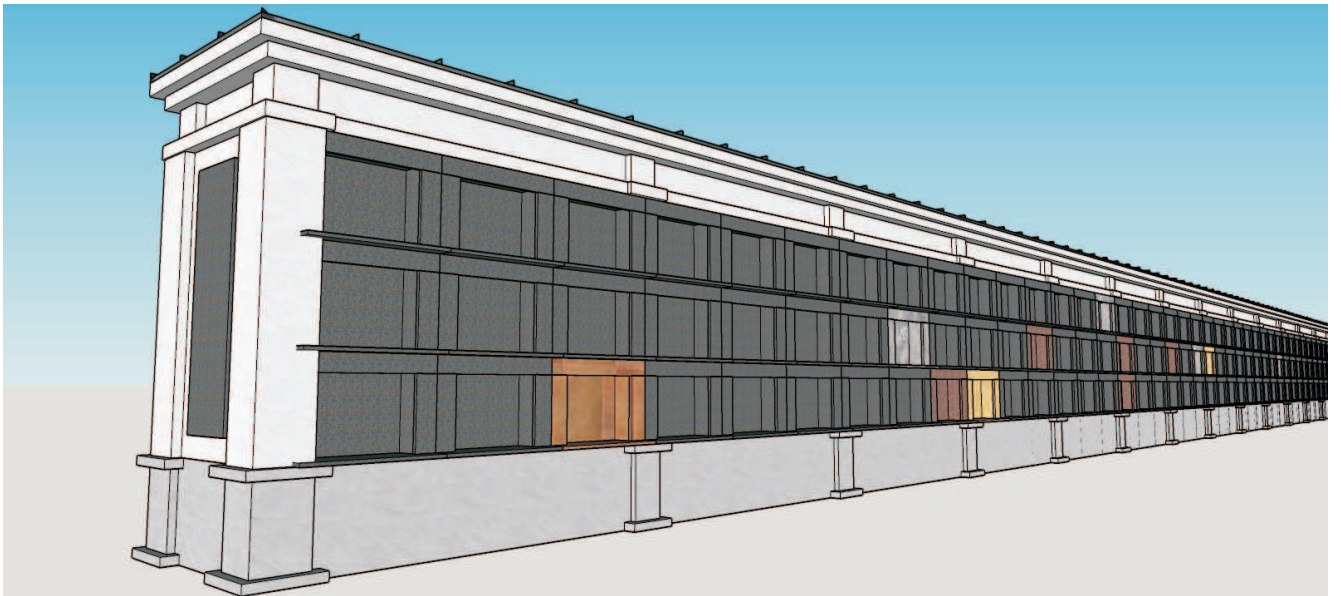
P R O J E K T
TABLICY NAGROBNEJ



cmentarz parafii
św. Franciszka z Asyżu
Warszawa Okęcie

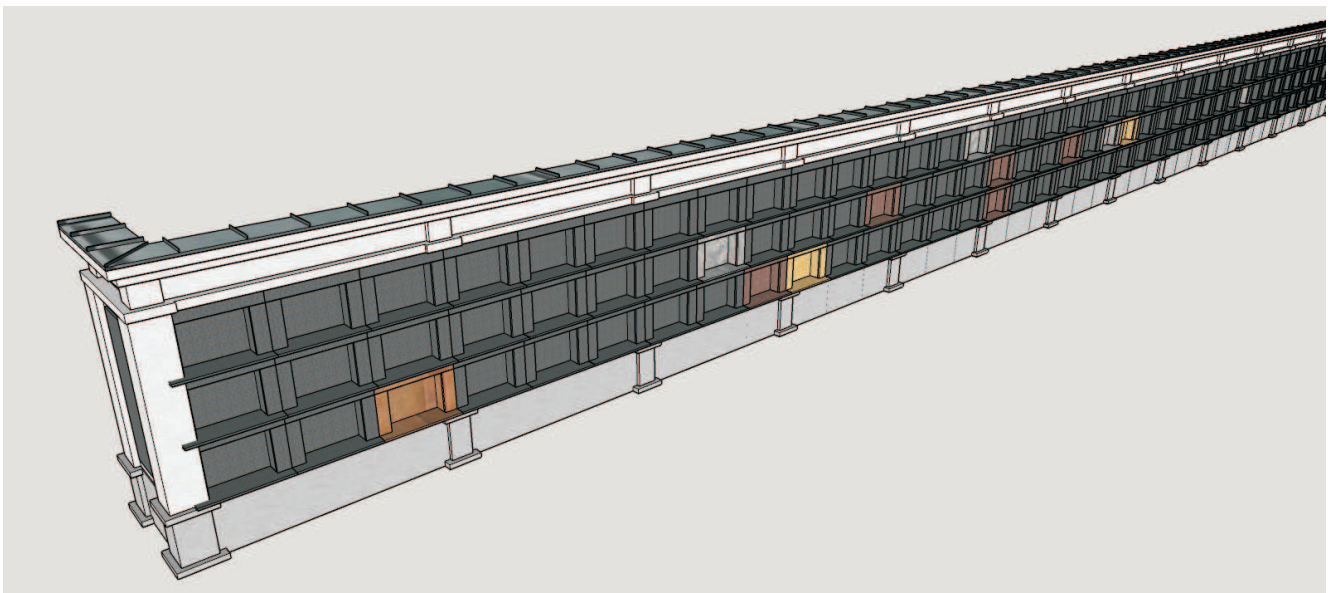
proszczę
ksiądz Marek Makowski

architekt Jakub Lipski
Warszawa, listopad 2015



Istniejące kolumbarium na cmentarzu Parafii św. Franciszka z Asyżu na Okęciu w Warszawie przy ulicy P. Lipowczana zostało wyremontowane na uroczystość Wszystkich Świętych w 2015 roku.

Od tego czasu wszystkie nisze przeznaczone do pochówku urn z doczesnymi prochami osób zmarłych będą wykończone ujednoliconymi tablicami nagrobnymi zgodnymi z niniejszym projektem w celu uzyskania godnej kompozycji wszystkich nagrobków, która będzie korespondowała z klasycznym stylem kolumbarium oraz zapewni docelową harmonijną estetykę całości.



Materiał, kolorystyka

Wszystkie nisze przeznaczone do pochówku urn zostaną wykończone grafitowym granitem z wyraźnym przebarwieniem ciemnoszarego ziarna.

Kamień Impala Bon Acord.

Niedopuszczalny jest granit innego koloru. Niedopuszczalny jest również granit czarny gładki i granit szary.

Wymiary

Płyty wykończeniowe zostaną wykonane ze slabów o grubości 2cm i 3cm. Dokładne wymiary i zastosowane grubości są wskazane na rysunkach technicznych zawartych w niniejszym projekcie.

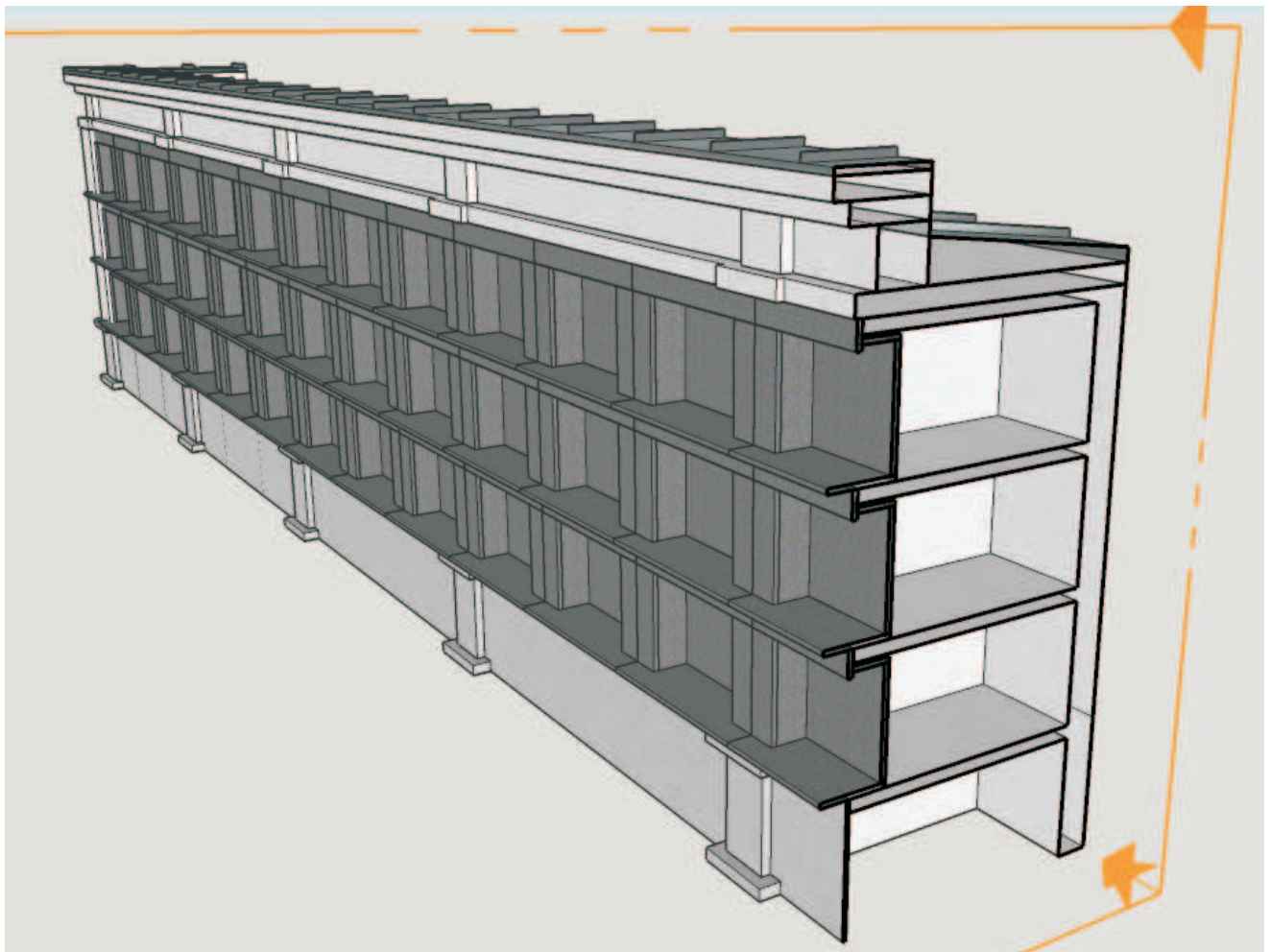
Uwaga! Podane wymiary mają charakter poglądowy. Należy każdorazowo sprawdzić w naturze wymiary poszczególnych nisz oraz wymiary osiowe pomiędzy sąsiadującymi nagrobkami.

Wykończenie, montaż

Płyty kamienne przed montażem należy przyciąć, wypolerować, sfazować krawędzie oraz zaimpregnować.

Należy usunąć istniejące zaślepienie niszy oraz stelaż. Płyty montować na kleju do kamienia ściśle wg zasady podanej na rysunkach, uwzględniając montaż sąsiednich nagrobków w przyszłości.

Uwaga! Główną płytę nagrobną zamontować na silikon do kamienia (bezocetowy!) w celu umożliwienia jej demontażu do piaskowania napisów lub kolejnych pochówków w przyszłości.

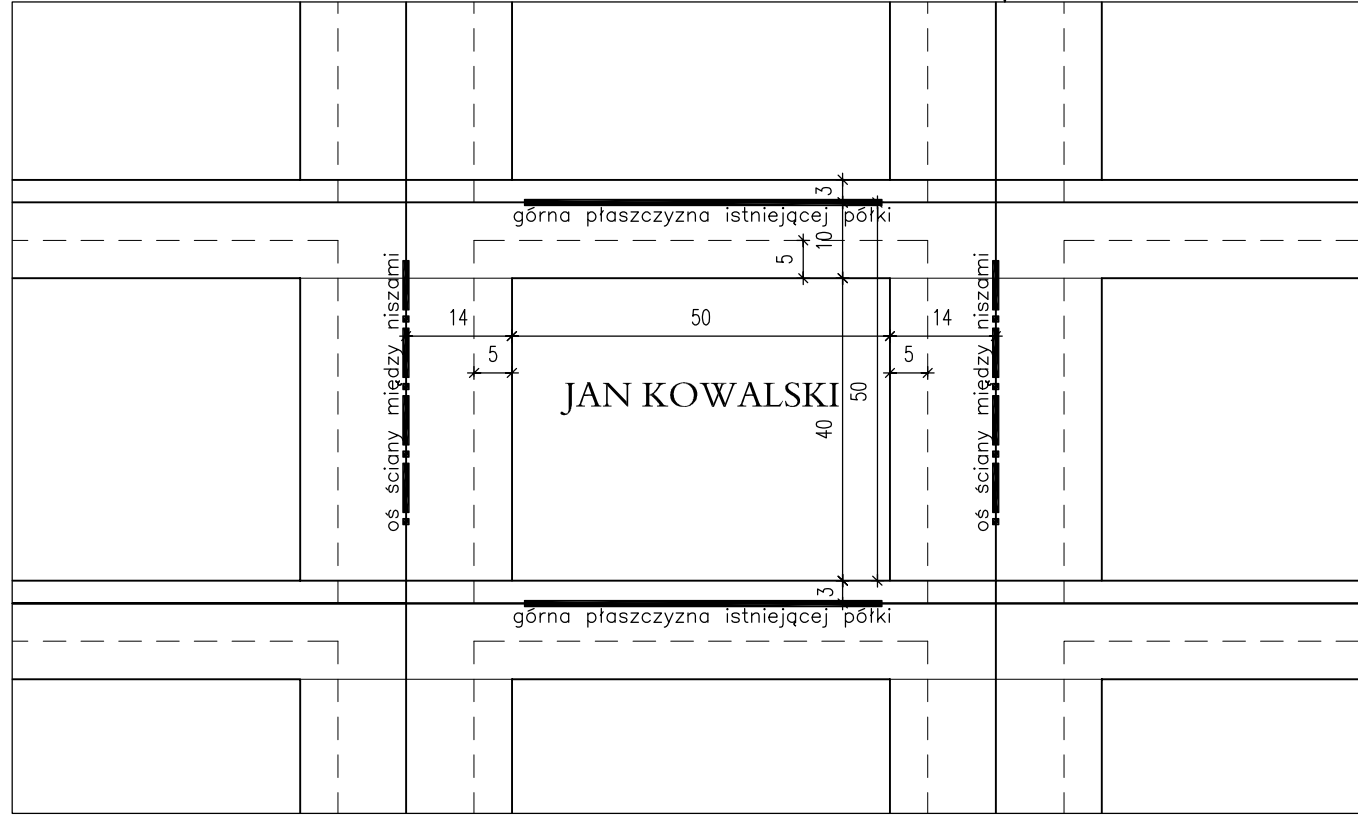
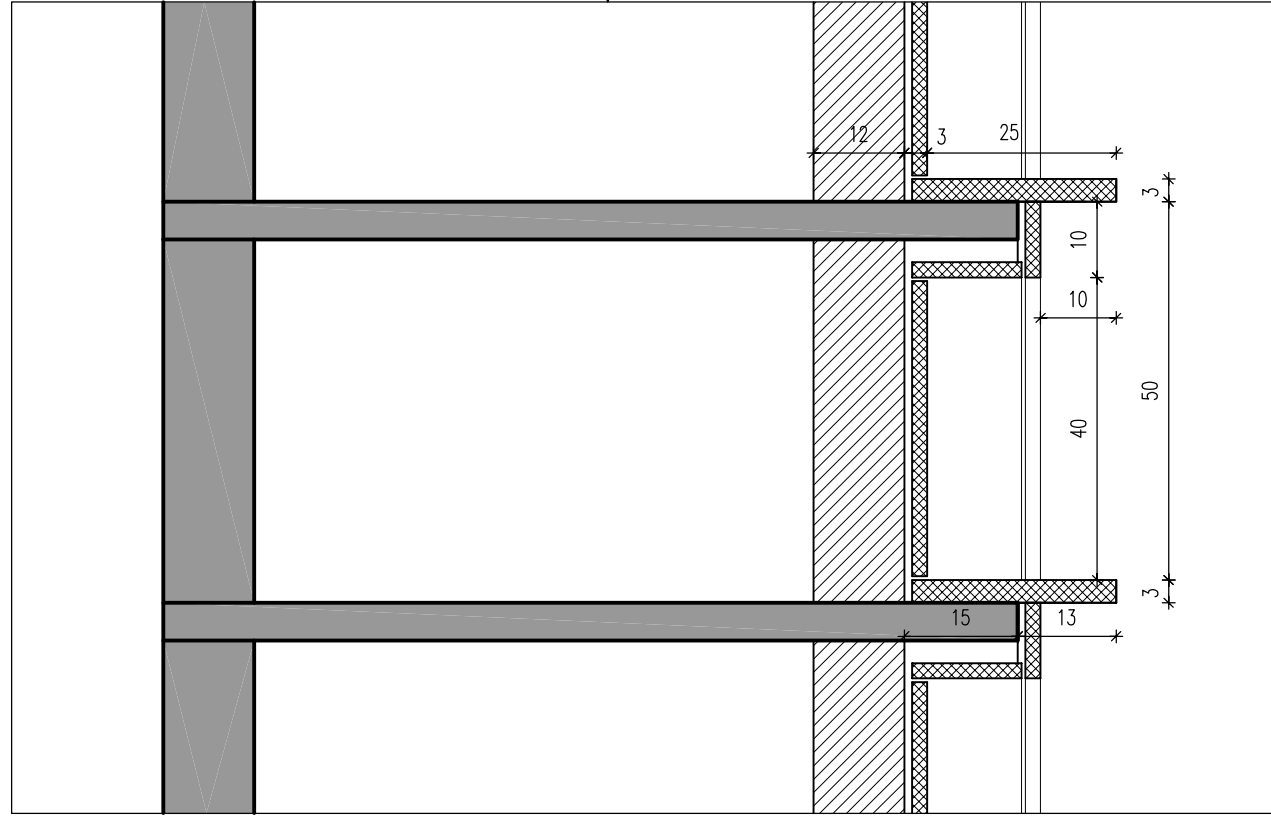
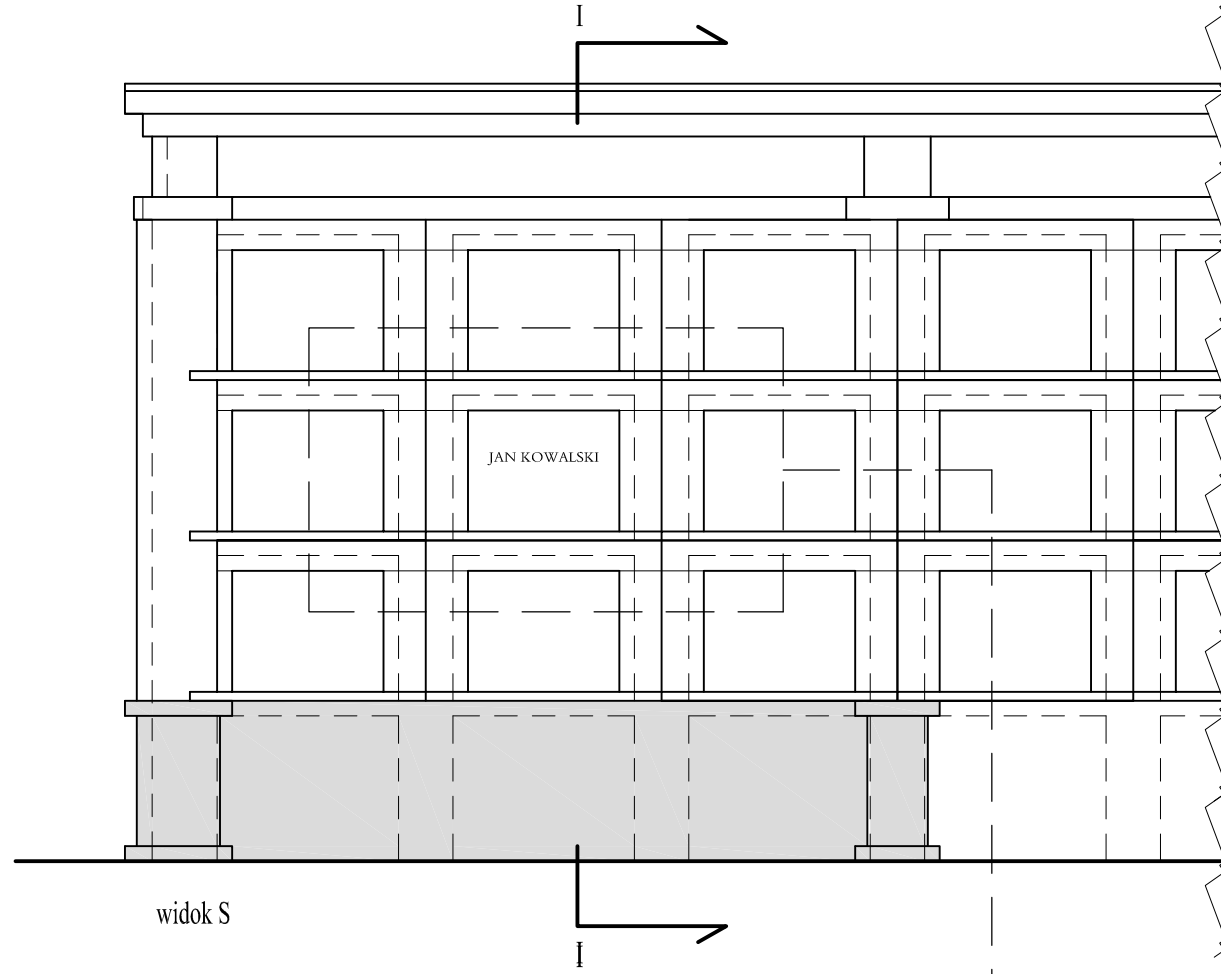
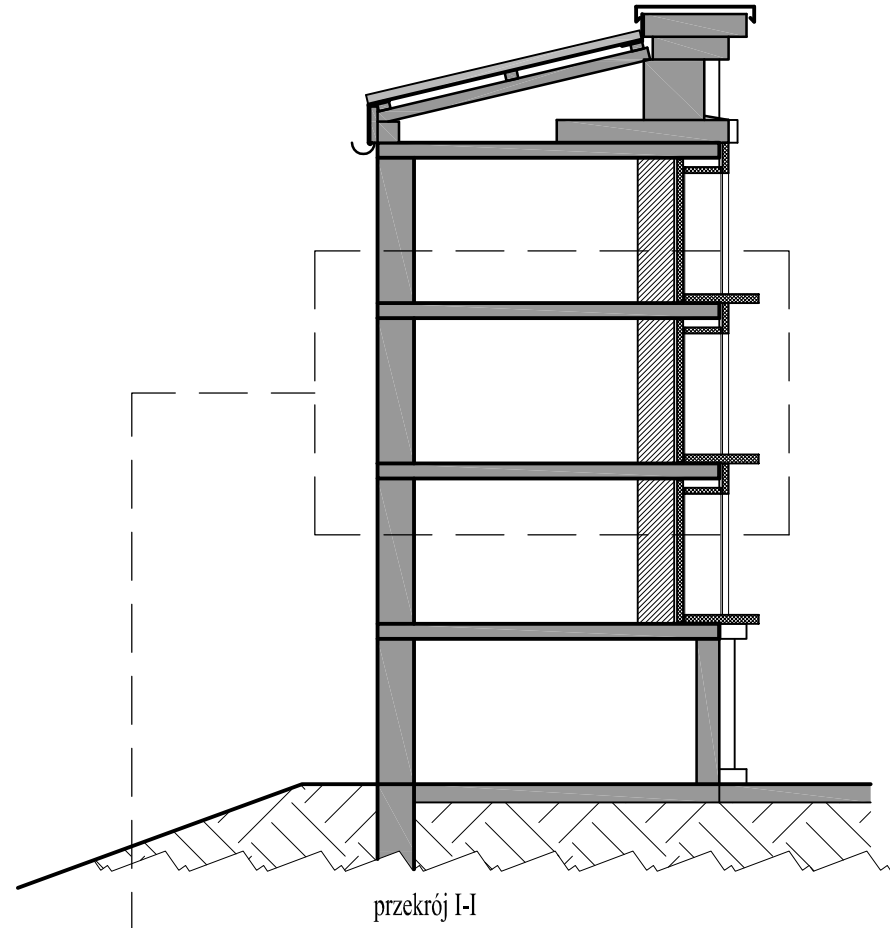




We wszystkich nowo montowanych tablicach nagrobnych przewidziano czcionkę stylizowaną na antyczną z szeryfami.

Należy stosować czcionkę Roman C lub ostatecznie Times New Roman.

Litery powinny być piaskowane lub dłutowane oraz zaimpregnowane przeciwwilgociowo.



RYS. 1 KOLUMBARIUM ISTNIEJĄCE
 Projekt montażu płyt kamiennych
 Cmentarz Parafii św. Franciszka z Asyżu, ul. P. Lipowczana, Warszawa
 skala 1:25 data 04.11.2015r.